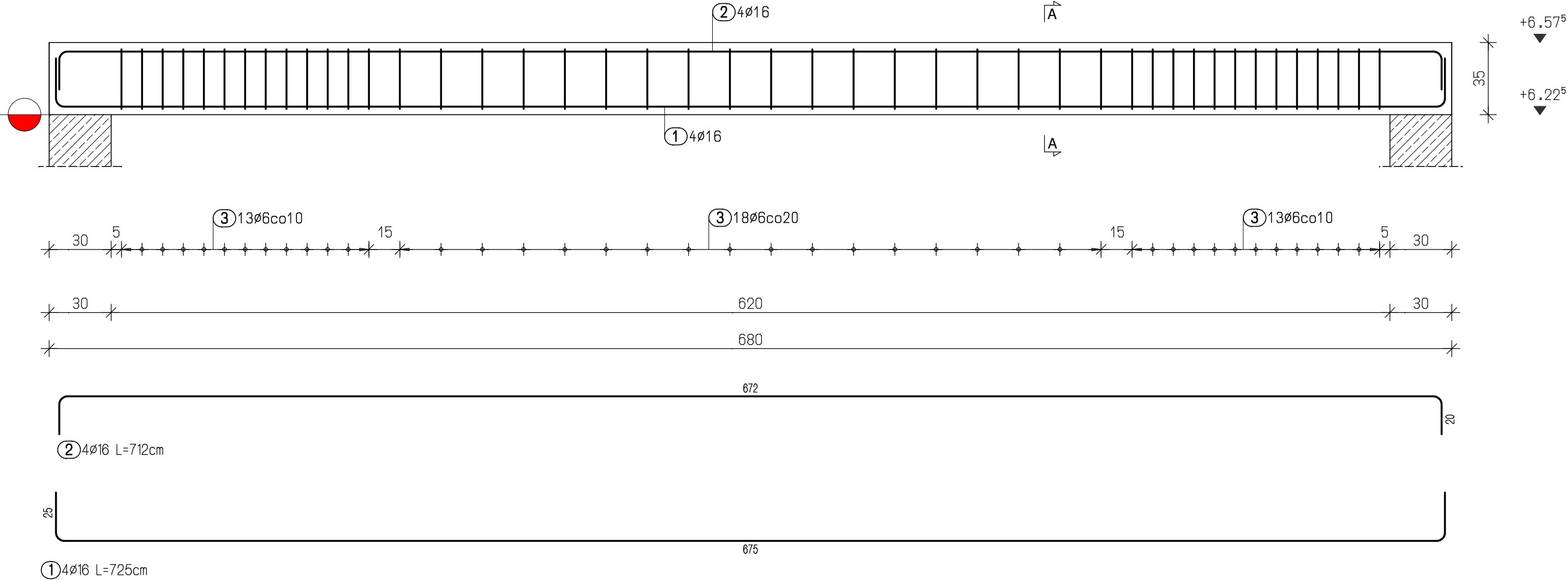
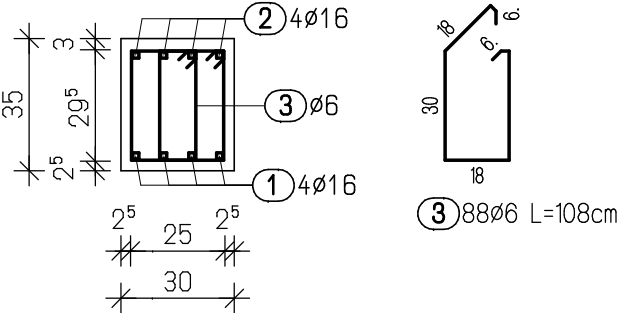


Belka, poz. B-3, 30x35cm, sztuk: 1



Przekrój A-A



Zestawienie stali dla belki B-3

Poz.	Szt.	ø	Pojed. Dług. [m]	Calc. Dług. [m]	Masa [kg]
1	4	16	7.25	29.00	45.82
2	4	16	7.12	28.48	45.00
3	88	6	1.08	95.04	21.10

Masa całkowita= 111.92 kg

Beton: zgodny z normą PN-EN 206
minimalna klasa wytrzymałości: B37 (C30/37)
klasa ekspozycji: XC1
Stal: zbrojenie główne:
charakterystyczna granica plastyczności fyk: 500MPa (A-IIIN)
klasa ciągliwości: B
klamry spinające i strzemiona:
charakterystyczna granica plastyczności fyk: 240MPa (A-I)
Otulina: górna 30mm, dolna 25mm, boczna 25mm

Wymiary prętów podawane po zewnętrznej stronie.



INFRA

RED

ul. Sobieskiego 18a
32-400 Myślenice

infra-red@tlen.pl
mobile: 606-749-517
www.infra-red.pl

infra-red@o2.pl
mobile: 662-260-854
tel./fax 12-2721917

INWESTOR		NAZWA OBIEKTU BUDOWLANEGO	
Samodzielny Publiczny Zakład Opieki Zdrowotnej w Bochni „Szpital Powiatowy” im. bl. Marty Wieckiej ul. Krakowska 31 42-700 Bochnia		BUDYNEK SZPITALA Z WYNIESIONYM ŁĄDOWISKIEM DLA ŚMIGŁOWCÓW	
PROJEKTANT mgr inż. Łukasz Szumiec Uprawnienia budowlane do projektowania bez ograniczeń w specjalności konstrukcyjno-budowlanej nr ewid. MAP/0081/PWOK/08	PODPIS	TEMAT RYSUNKU	SKALA
		Zbrojenie belki POZ. B-3	1:20
SPRAWDZAJĄCY mgr inż. Piotr Janosz Uprawnienia budowlane do projektowania bez ograniczeń w specjalności konstrukcyjno-budowlanej nr ewid. MAP/0027/POCK/08	PODPIS	SYGNATURA RYSUNKU	DATA
		IR_026-25_PT_K	2025.09
		ELEMENT PROJEKTU BUDOWLANEGO / BRANZA	NR RYSUNKU
		KONSTRUKCJA	K29
			NR REWIZJI (R00)